

Fasáda s preloženým sklom

Fasáda s proloženým sklom

Najnovšia generácia ľahkých fasád charakterizovaná vysokou štíhlosťou a dokonalou odolnosťou voči akémukoľvek pôsobeniu vetra.

Zasklenie sa realizuje prostredníctvom napojenia dvoch hliníkových profilov, jedného pevne spojeného s nosnou konštrukciou a druhého umiestneného z vnútornej strany skla a upevneného pomocou štruktúrného silikónu. Vďaka tomu vyzerá fasádna stena veľmi esteticky a pôsobí dojmom jednoliateho skleneného celku.

Poskytuje možnosť zapustenia stĺpkov a priečnikov do rovnej hĺbky, čo umocňuje vonkajší vzhľad fasády.

Nejnovější generace lehkých fasád charakterizována vysokou štíhlosťou a dokonalou odolnosťou voči jakémukoľvek pôsobení vetru.

Zasklení se realizuje prostřednictvím napojení dvou hliníkových profilů, jednoho pevně spojeného s nosní konstrukcí a druhého umístěného z vnitřní strany skla a upevněného pomocí strukturálního silikonu. Díky tomu vypadá fasádní zeď velmi esteticky a působí dojmem jednolitého skleněného celku.

Poskytuje možnost zapuštění sloupků a příčníků do stejné hloubky, co umocňuje vnější vzhled fasády.



Fasáda s preloženým sklom

Fasáda s proloženým sklom

Teplná priepustnosť / Prostup tepla

Fasáda Uw (W/m²K)	Skló Ug (W/m²K)
0,89	0,8
0,98	0,9
1,06	1,0
1,15	1,1
1,24	1,2
1,33	1,3
1,41	1,4
1,50	1,5
1,59	1,6
1,67	1,7
1,76	1,8
1,85	1,9
1,94	2,0

Výpočty pre fasádu 3,0 x 3,5 m podľa normy EN 13947:2005 a EN 10077-2:2003

Výpočty pre fasádu 3,0 x 3,5 m podľa normy EN 13947:2005 a EN 10077-2:2003

Kategórie dosiahnuté v skúšobniach

Kategorie dosažené ve zkušebnách

Priepustnosť vzduchu / Propustnost vzduchu
(EN 12152:2000): Trieda / Třída AE

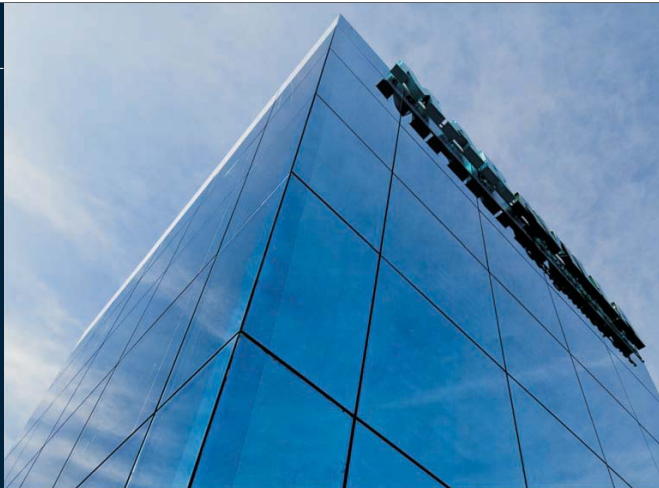
Vodotesnosť / Vodotěsnost
(EN 12154:2000): Trieda / Třída Re750

Odolnosť voči záťaži vetrom / Odolnost vůči zátěži větrem
(EN 13116:2001): Trieda / Třída 1200 Pa
Referenčná skúška pre fasádu 3,00 x 3,50 m
Referenční zkouška pro fasádu 3,00 x 3,50 m

Povrchové úpravy / Povrchové úpravy
Lakovanie farebné (RAL, strakaté a drsné) /
Lakování barevné (RAL, strakaté a drsné)
Lakovanie - imitácia dreva / Lakování - imitace dřeva
Lakovanie antibakteriálne / Lakování antibakteriální
Eloxovanie / Eloxování

Zasklenie / Zasklení
Odporúča sa vonkajšie tvrdené alebo protislnečné sklo. Odporúčané maximálne zasklenie: 40 mm
Doporučuje se vnější tvrzené anebo protislunečné sklo.
Doporučené maximální zasklení: 40 mm
Komory sú dostupné v nasledujúcich šírkach:
12, 14, 16 a 18 mm

Možnosti pre hrúbku vnútorného skla:
Možnosti pro tloušťku vnitřního skla:
od 4 do 9 mm
od 4 do 12 mm (zapustená verzia / zapuštěná verze)

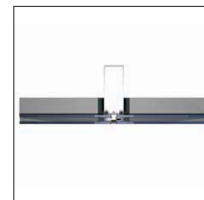
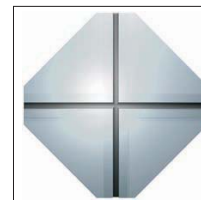
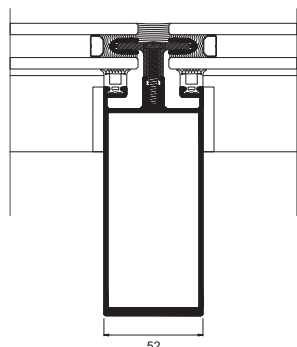


Rezy / Řezy

Stĺpik / Sloupek 52 mm
Priečnik / Příčnik 52 mm

Hrúbka profilu / Tloušťka profilu

2,1 mm
2,1 mm



Možnosti otvárania / Možnosti otvírání



Výklopné (skryté)
Výklopné (skryté)

Maximálne rozmery

Maximální rozměry

Výklopné / Výklopné
Šírka / Šírka (L) = 2 200 mm
Výška / Výška (H) = 2 200 mm

Maximálna hmotnosť

Maximální hmotnost

Výklopné / Výklopné 140 kg
Pevné / Pevné 400 kg