

Systém Cor-Urban s PTM C.C. Systém Cor-Urban s PTM C.C.

Systém dvojitého skrytého křídla s konstrukčnou hlúbkou rámu 122 mm, ktorý dovoľuje štvorité zasklenie, čím sa dosahuje úplná zvuková izolácia a optimálna tepelná izolácia.

Do mezikřídlovej komory (65 mm) je možné vmontovať lamelové žalúzie alebo látkové rolety s ručným alebo motorizovaným ovládaním. Do komory je ľahký prístup, čo uľahčuje jej čistenie a údržbu.

Cor-Urban predstavuje systém so štvoritým tesnením, vďaka ktorému sa dosahuje maximálna tepelná a zvuková izolácia.

Systém dvojitého skrytého křídla s konstrukčnou hlúbkou rámu 122 mm, který dovoľuje štvorité zasklení, čímž se dosahuje úplná zvuková izolace a optimální tepelná izolace.

Do mezikřídlovej komory (65 mm) je možné vmontovat lamelové žaluzie alebo látkové rolety s ručným alebo motorizovaným ovládaním. Do komory je ľahký prístup, čo uľahčuje jej čistenie a údržbu.

Cor-Urban představuje systém se štvoritým těsněním, díky kterému se dosahuje maximální tepelná a zvuková izolace.



Systém Cor-Urban s PTM C.C. Systém Cor-Urban s PTM C.C.

Tepelná priepustnosť / Prostup tepla
 $U_w = 1,57 \text{ (W/m}^2\text{K)}$

sklo / sklo $U_g = 1,1 \text{ (W/m}^2\text{K)}$
rám / rám $U_f = 2,3 \text{ (W/m}^2\text{K)}$

Referenčná skúška pre okno 1,23 x 1,48 m, 1 křídlo podľa normy EN 10077 časť 1 a 2
Referenčná skúška pre okno 1,23 x 1,48 m, 1 křídlo podľa normy EN 10077 časť 1 a 2

Zvuková izolácia / Zvuková izolace
Maximálne zasklenie: - vonkajšie křídlo / vnější křídlo 18 mm
Maximální zasklení: - vnitřní křídlo / vnitřní křídlo 40 mm

Maximálna zvuková izolácia $R_w = 50 \text{ dBA}$
Maximální zvuková izolace $R_w = 50 \text{ dBA}$

Referenčná skúška pre okno 1,23 x 1,48 m, 1 křídlo podľa normy EN ISO 140-3:1995

Referenční zkouška pro okno 1,23 x 1,48 m, 1 křídlo podle normy EN ISO 140-3:1995

Sklo	Okno
Rw(C,Ctr)	Rw(C,Ctr)
38(-1;-2)	37(-1;-3)
39(-1;-2)	37(-1;-3)
40(-1;-4)	38(-1;-4)

Referenčná skúška pre okno 1,23 x 1,48 m, 1 křídlo podľa normy EN 14351-1:2006
Referenční zkouška pro okno 1,23 x 1,48 m, 1 křídlo podle normy EN 14351-1:2006

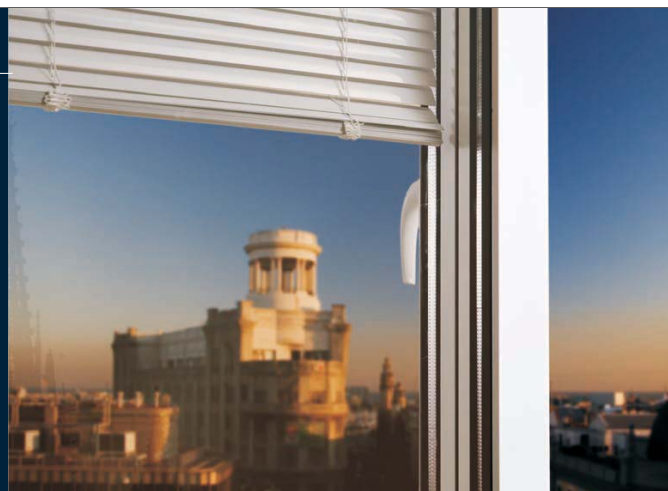
Katégorie dosiahnuté v skúšobniach
Kategorie dosažené ve zkušebnách

Priepustnosť vzduchu
Propustnost vzduchu
(EN 12207:2000): Třída / Třída 4

Vodotesnosť / Vodotěsnost
(EN 12208:2000): Třída / Třída E1650

Ođolnosť voči záťaži vetrom
Odolnost proti zatížení větrem
(EN 12210:2000): Třída / Třída C5
Referenčná skúška pre okno 1,23 x 1,48 m, 1 křídlo
Referenční zkouška pro okno 1,23 x 1,48 m, 1 křídlo

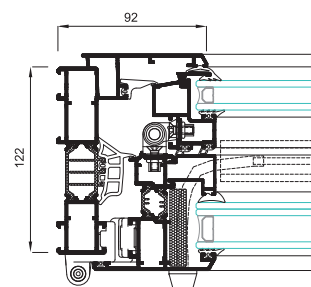
Povrchové úpravy / Povrchové úpravy
Možnosť dvojfarebnosti / Možnost dvoubarevnosti
Lakovanie farebné (RAL, strakaté a drsné)
Lakování barevné (RAL, strakaté a drsné)
Lakovanie - imitácia dreva / Lakování - imitace dřeva
Lakovanie antibakteriálne / Lakování antibakteriální
Eloxovanie / Eloxování



Rezy / Rezy **Hrúbka profilu / Tloušťka profilu**

Rám / Rám 122 mm Okno / Okno 1,6 mm
Křídlo / Křídlo 121 mm

Dĺžka polyamidového tiahla / Délka polyamidového táhla
Rám / Rám 35 mm Křídlo / Křídlo 20 mm



Možnosti otvárania / Možnosti otvírání



Vnitřní otváření / Vnitřní otvírání:
- otvárací s 1 a 2 křídly
- otvárací s 1 a 2 křídly
- otvárací-sklonné s 1 a 2 křídly
- otvárací-sklonné s 1 a 2 křídly
- sklonné

Maximálne rozmery
Maximální rozměry

Šírka / Šírka (L) = 1 400 mm
Výška / Výška (H) = 1 700 mm

Šírka / Šírka (L) = 1 100 mm
Výška / Výška (H) = 2 200 mm

150 kg

Okno s 1 křídlem, otvárací-sklonné
Okno s 1 křídlem, otvárací-sklonné
Balkónové dvere s 1 křídlem, otvárací-sklonné
Balkónové dvere s 1 křídlem, otvárací-sklonné
Konzultujte maximálnu hmotnosť a rozmery pre ďalšie typológie.
Konzultujte maximální hmotnost a rozměry pro další typologie.