

## Systém Cor-60 s PTM C.C.16

### Systém Cor-60 s PTM C.C.16

Pántový okenný systém s konštrukčnou hĺbkou rámu 60 mm, s hodnotou priepustnosti tepla cez rám len 2,2 W/m<sup>2</sup>K, ktorá sa dosahuje vďaka dokonalému naprojektovaniu a opracovaniu hliníkových profilov, tubulárnemu polyamidovému tiahlu šírky 25 mm, tubulárnym tesneniam z EPDM a systému z polyolefínovej peny umiestnenej po obvode zasklievacej lišty.

Možnosť krídel rovných a skosených a zasklievacích lišt rovných, skosených a zaoblených.

Pantový okenný systém s konstrukční hloubkou rámu 60 mm, s hodnotou prostupu tepla přes rám jen 2,2 W/m<sup>2</sup>K, která se dosahuje díky dokonalému naprojektování a opracování hliníkových profilů, tubulárnímu polyamidovému táhlu šířky 25 mm, tubulárním těsněním z EPDM a systému z polyolefinové pěny umístěného po obvodu zasklívací lišty.

Možnost křídel rovných a zkosených a zasklívacích lišt rovných, zkosených a zaoblených.



## Systém Cor-60 s PTM C.C.16

### Systém Cor-60 s PTM C.C.16

#### Tepelná priepustnosť / Prostup tepla

U<sub>w</sub> = 1,6 (W/m<sup>2</sup>K)

pre okno / pro okno 1,23 x 1,48 m, 2 křídla / křídla  
sklo Ug / sklo Ug = 0,7 (W/m<sup>2</sup>K)  
rám Uf / rám Uf = 2,2 (W/m<sup>2</sup>K)

#### Zvuková izolácia

##### Zvuková izolácia

Maximálne zasklenie: 52 mm

Maximální zasklení: 52 mm

Maximálna zvuková izolácia Rw=42 dBA

Maximální zvuková izolace Rw=42 dBA

Príklady zvukovej izolácie podľa skla:

Sklo	Okno
Rw(C;Ctr)	Rw(C;Ctr)
38(-1;-2)	37(-1;-3)
39(-1;-2)	37(-1;-3)
40(-1;-4)	38(-1;-4)

Referenčná skúška pre okno 1,23 x 1,48 m, 2 křídla podľa normy EN 14351-1:2006

Referenční zkouška pro okno 1,23 x 1,48 m, 2 křídla podľa normy EN 14351-1:2006

#### Kategória dosiahnuté v skúšobniach

Kategorie dosažené ve zkušebnách

Priepustnosť vzduchu

Prostupnost vzduchu  
(EN 12207:2000): Trieda / Třída 4

Vodotesnosť / Vodotěsnost

(EN 12208:2000): Trieda / Třída E1200

Odolnosť voči záťaži vetrom

Odolnost proti zatížení větrem

(EN 12210:2000): Trieda / Třída C5

Referenčná skúška pre okno 1,31 x 1,48 m, 2 křídla

Referenční zkouška pro okno 1,31 x 1,48 m, 2 křídla

Povrchové úpravy / Povrchové úpravy

Možnosť dvojfarebnosti / Možnost dvoubarevnosti

Lakovanie farebné (RAL, strakaté a drsné)

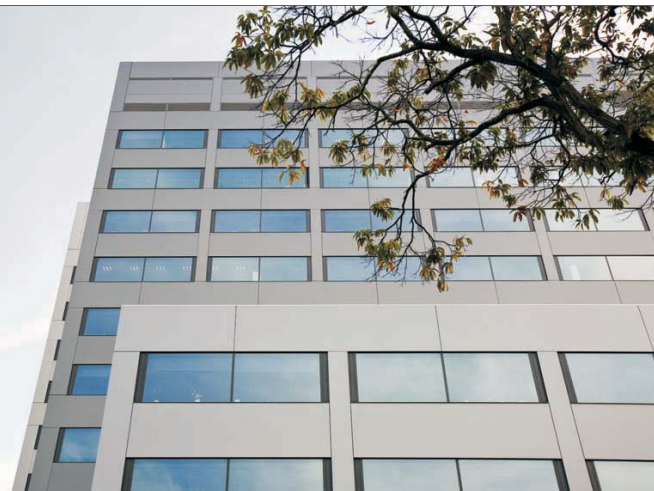
Lakování barevné (RAL, strakaté a drsné)

Lakovanie - imitácia dreva / Lakování - imitace dřeva

Lakování - imitácia dreva / Lakování - imitace dřeva

Lakovanie antibakteriálne / Lakování antibakteriální

Eloxovanie / Eloxování



#### Rezy / Rezy

Rám / Rám 60 mm

Křídlo / Křídlo 70 mm

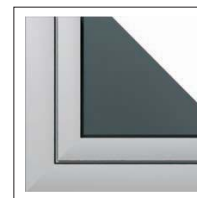
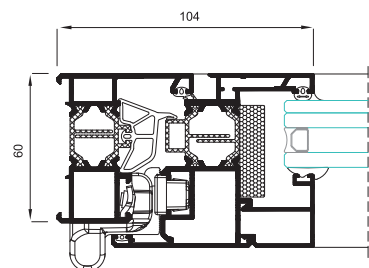
#### Hrúbka profilu / Tloušťka profilu

Okno / Okno 1,5 mm

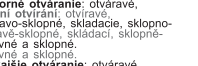
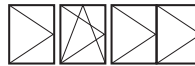
Dvere / Dveře 1,7 mm

Dĺžka polyamidového tiahla 25 mm

Déřka polyamidového táhla 25 mm



#### Možnosti otvárania / Možnosti otvírání



#### Maximálne rozmery

Maximální rozměry

Šírka / Šírka (L) = 1 600 mm

Výška / Výška (H) = 2 800 mm

Okno s 1 křídlem, okno-skládací

Okno s 2 křídly, okno-skládací

Okno s 3 křídly, okno-skládací

Okno s 4 křídly, okno-skládací

Okno s 5 křídly, okno-skládací

Okno s 6 křídly, okno-skládací

Okno s 7 křídly, okno-skládací

Okno s 8 křídly, okno-skládací

Okno s 9 křídly, okno-skládací

Okno s 10 křídly, okno-skládací

#### Maximálna hmotnosť/křídlo

Maximální hmotnost/křídlo

150 kg